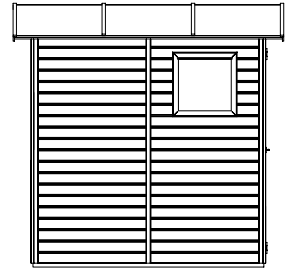
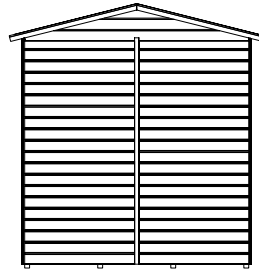
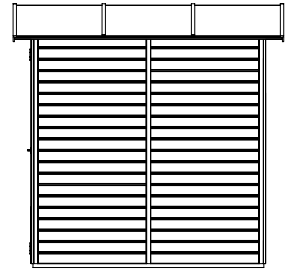
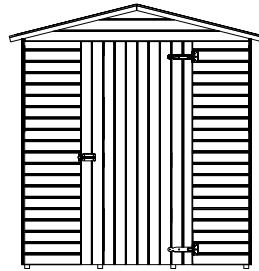
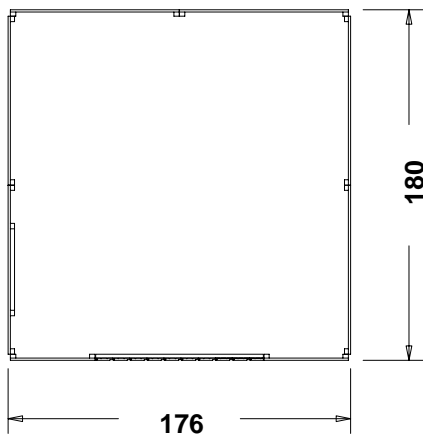
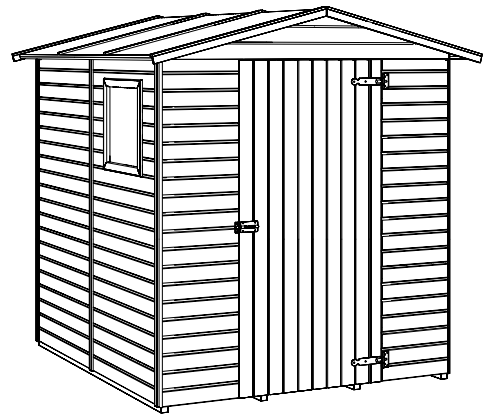
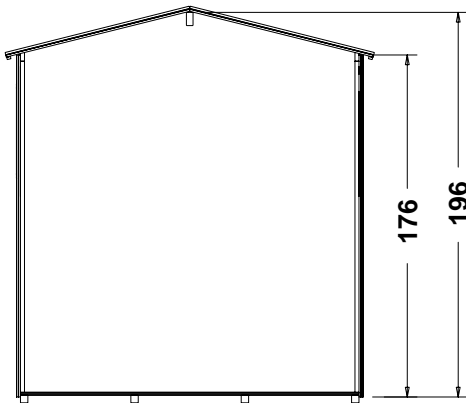


Gartengerätehaus 1818 A



- (A) 1818 A (8711471 450905) (218 kg)
- (B)
- (C)
- (D)
- (E)

- (A)
- (B)
- (C)
- (D)
- (E)

Technische Information

Wände	Vorgefertigte Wandelemente von 13mm starken "softline" Wandverkleidungsbrettern, auf einem Holzrahmen befestigt
Dach	Dachschwellen und ca. 11mm dicken Melamineplatten; inkl. Dachleisten
Dachüberstand	Vorne / hinten 12,5cm / Seite 6cm
Dachbedeckung	Dachpappe
Fußboden	Bretter 16mm mit Nut und Feder
Fußbodenbalken	38 x 38mm Kesseldruckimprägniert
Tür	Einzeltür 86 x 173 cm; inkl. Beschläge
Fenster	Wandelement mit Echtglas für Fenster 41 x 41cm, mit Leisten zu vervollständigen

	Seitenwandhöhe (cm)	Firsthöhe (cm)	Grundfläche (m2)	Rauminhalt (m3)	Sockelmaß (B x T) (cm)	Anbau (cm)	Verpackung (B x 100cm x H)	Verp. Anbau (B x 100cm x H)
(A) 1818 A	176	196	3,16	5,72	176 x 180		200 x 35	
(B)								
(C)								
(D)								
(E)								